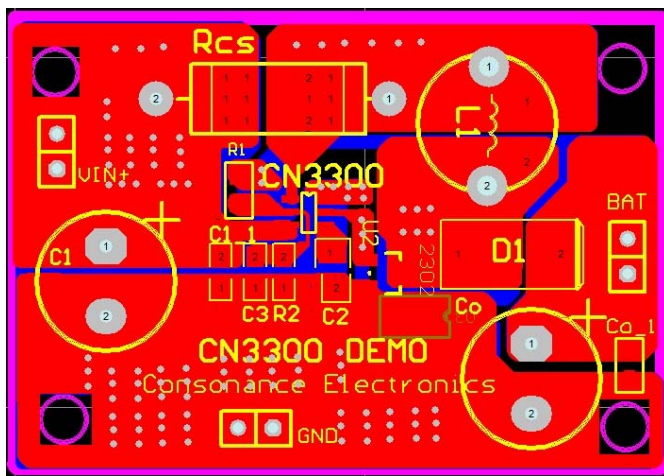


## 快速开始使用 CN3300 演示板

### 1、概述

CN3300 演示板是为了满足电路调试和大多数客户的各种各样的需求而设计的，客户只要将下表所列的元器件焊接好，就可以组成一个完整的充电电路。

### 2、CN3300 DEMO



### 3、基本元器件列表及说明

序号	名称	描述
1	VIN	输入电源正极接入插头。
2	GND	输入电源和电池地线连接端。
3	BAT	电池正极连接端。
4	CN3300	CN3300
5	R1	充电最高电压设置电阻，必须焊接。具体参考 CN3300 技术规格书。
6	R2	充电最高电压设置电阻，必须焊接。具体参考 CN3300 技术规格书。
7	RCS	充电平均电流设置电阻，必须焊接。具体参考 CN3300 技术规格书。
8	L1	电感，必须焊接。具体参考 CN3300 技术规格书。
9	D1	肖特基二极管，必须焊接。具体参考 CN3300 技术规格书。
10	U2	NMOS 管，与 U3 可以选择其中一个焊接。具体参考 CN3300 技术规格书。
11	U3	NMOS 管，与 U2 可以选择其中一个焊接。具体参考 CN3300 技术规格书。
12	C1	输入电容。具体参考 CN3300 技术规格书。
13	C1_1	输入电容。具体参考 CN3300 技术规格书。
14	Co	输出电容。具体参考 CN3300 技术规格书。

---

15	Co_1	输出电容。具体参考 CN3300 技术规格书。
16	C2	VCC 电容，必须焊接。可以焊接 4.7uF 或者 10uF 陶瓷电容。
17	C3	<b>FB</b> 电压滤波电容。具体参考 CN3300 技术规格书。